

Projekti nimetus:
Tõmmiku tee 8 liitumine madalpingel

Joonise nimetus:
Ajutine liikluskorraldus

Objekti asukoht:
Riigitee 11195 km 0.9, Tõmmiku küla,
Lääne-Harju vald, Harju maakond

Märkused:

- AKÖL: 958 autot ööpäevas, sõiduautosid 95%
- Töösoon asub 70 km/h alas

Kuupäev	Töö nr.	Joonise nr.
31.01.2024	TT240131-1	1

Tellija	Enersense AS Armas Aavik, +372 5613 7594, armas.aavik@enersense.com
---------	---

Cad proj. T. Toome, Tel: +372 5699 6991

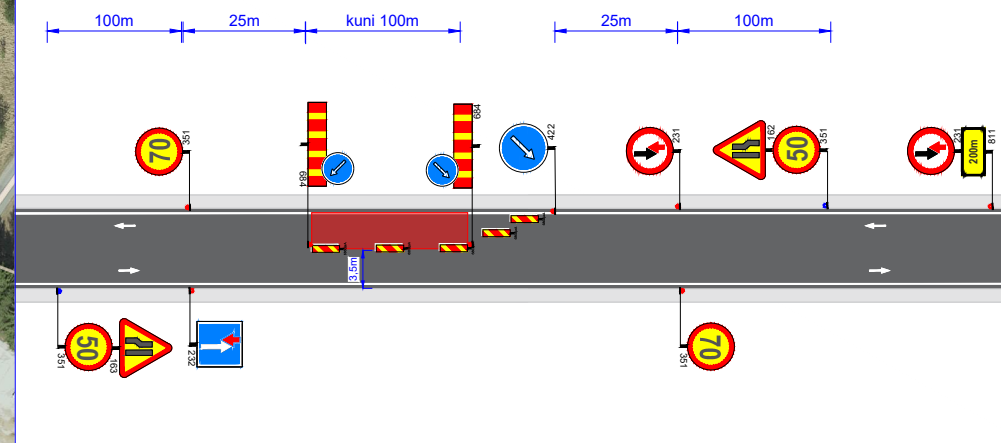
Kutse tunnistuse nr. 193489 T. Rämmel
Tegevusluba nr ELK000084

TINGMÄRGID:

- Töösoon
- Töösoon: kinnisel meetodil
- Piirdeaed
- Ajutine liiklusmärk
- Ajutine liiklusmärgi post
- Ol. olev liiklusmärk
- Ol. oleva liiklusmärgi post
- Ajutine liiklusmärk vajadusel

TÜÜPSKEEM

Ehitustehnika paiknemine sõiduteel



KOOSKÕLASTATUD

Teehoiuteenistuse põhja osakonna
korrashoiu ja liikluskorralduse üksus
Jaan Saia, Harju maakonna liikluskorraldaja
01.02.2024. a reg. nr. 173451

Tingimustel:

1. Kooskõlastatud riigitee osas, liikluskorraldus teistel teedel kooskõlastada nende teede omanikega
2. Liikluse korraldamisel juhendada juhendist „Riigiteede ajutine liikluskorraldus“ MA 2018-009
3. Tööväliseks ajaks avatud kaevikuid riigiteele ja teemaale jätta ei ole lubatud
4. Korraldada jalakäijatele turvaline möödapääs tööruumist
5. Tööd tegev ja töömaad teenindav tehnika ning kasutatavad materjalid hoida väljaspool sõiduteed tähistatud tööruumi piires.
6. Vähemalt 24 tundi enne töö alustamist või liikluskorralduse muutmist teavitada liikluspiirangutest ja töö kestvusest Transpordiametit Tark Tee liikluspiirangute iseteeninduskeskkonnas, millele pääseb ligi ameti e-teeninduse kaudu.

Kooskõlastatud liikluskorralduse joonised ei asenda teel ja teemaal töötamise luba